



ViWaLife

Wasser-Veredelungs-Systeme



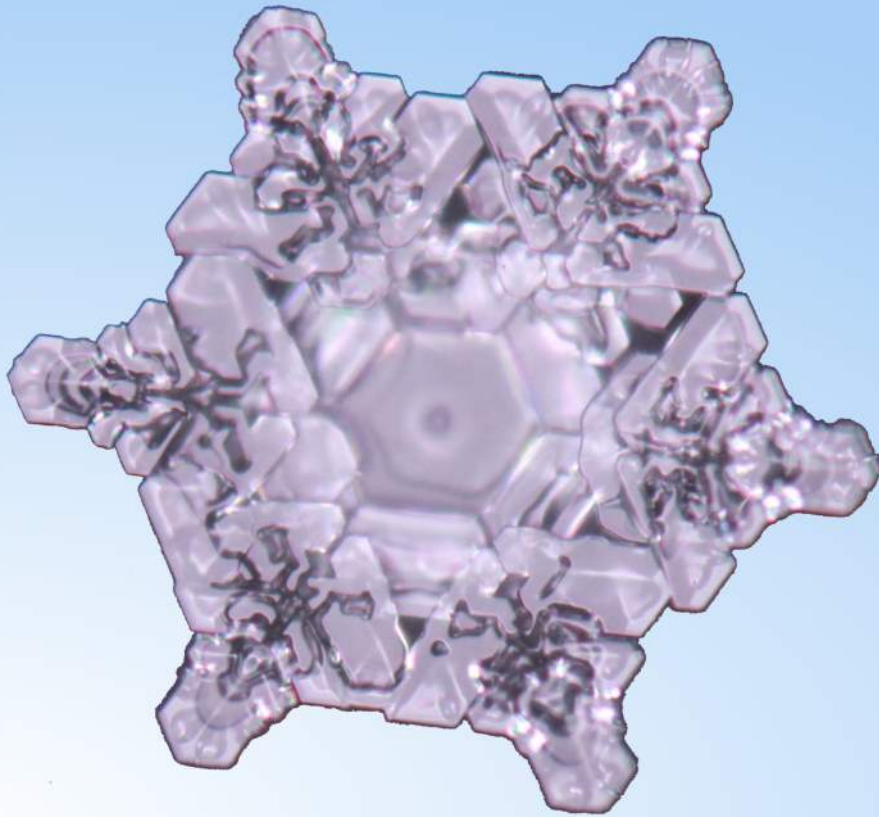
Himalaya Kristall Wasser



Eine natürliche Verwirbelung des Wassers mit den Ordnungskräften eines handgeschliffenen Himalaya-Bergkristalls erschafft ein Wasser höchster Güte.

Himalaya Kristall Wasser

Wasser-Kristall-Untersuchung eines gefrorenen Wassertropfens
des ViWaLife Systems nach Dr. Masaru Emoto im Labor HadoLife



Mikroskopische Untersuchung eines getrockneten Wassertropfens
des ViWaLife Systems im Wasserstudio Bodensee



Himalaya Kristall Wasser

ViWaLife

ViWaLife steht für VitalWasser zum Leben. Jedes Lebewesen benötigt vitales Wasser um gesund zu bleiben. In unserer modernen Welt ist es tatsächlich schwer geworden an vitales Wasser zu gelangen. Deshalb war es unser Ziel, Wasser-Vitalisierungs-Systeme zu entwickeln, die trotz der hohen Anforderungen sehr kompakt sind und sich ohne viel Aufwand im häuslichen Bereich installieren lassen. Während vieler Jahre kontinuierlicher Entwicklungsarbeit haben sich die ViWaLife Systeme in vielen praktischen Einsätzen bewährt und ein stetig wachsender Kundenstamm erfreut sich täglich am VitalWasser zum Leben.

Die Versorgung mit Trinkwasser

Trinkwasser wird unter Druck und über lange Rohrleitungswege zu unseren Häusern gepumpt. Bei der industriellen Abfüllung von Wasser in Flaschen besteht dieses Problem ebenfalls. Wasser reagiert empfindlich auf Druck. Die kristalline Struktur der Wassermoleküle wird zerstört. Für eine gute Trinkqualität muss ein solches Wasser in seiner physikalischen Struktur und Energie regeneriert werden. Ihr Körper wird es Ihnen danken, wenn Sie ihn mit gutem Wasser versorgen.



*Wasserfiltersystem Twin
mit Vita IonGizer*

ViWaLife-Wasserfiltersysteme

Der erste wichtige Schritt zu einem qualitativ hochwertigen Trinkwasser ist die Filtration des Leitungswassers mittels der ViWaLife Wasserfiltersysteme. Das mehrstufige Filtersystem basiert auf einem Aktivkohleblockfilter und einem Aktivkohleblockfilter mit Zeolith.

Himalaya Kristall Wasser

ViWaLife-Wasserfiltersysteme

Die Filter reduzieren Schwebstoffe, Schwermetalle, Chlor, Herbizide, Pestizide, Medikamentenrückstände, Hormone, Geschmacksstoffe und vieles mehr. Das Mineralien- und Spurenelementespektrum des Wassers bleibt durch den Filtrationsprozess nahezu gleich. Dem Filter kann optional ein Wasserionisator nachgeschaltet werden, der das Wasser mit freien Elektronen anreichert. Ein Überschuss an freien Elektronen stärkt das Immunsystem. Die Meeresluft ist stark mit freien Elektronen angereichert. Deshalb kann ein Aufenthalt am Meer sehr förderlich für unsere Gesundheit sein.

Filtration

Die Filtration des Leitungswassers dient zur Geschmacksverbesserung und Reinigung. Diese bewirkt lediglich eine quantitative Verbesserung des Wassers. In Untersuchungen findet man nach der Filtration, wie auch schon im unbehandelten Leitungswasser, keine geordneten Strukturen. Diese sind aber in gutem Quellwasser oder Heilwässern zu entdecken. Um dies zu erreichen ist eine Vitalisierung des zuvor gereinigten Wassers notwendig.

ViWaLife-Wasservitalisierer

Nachdem die Reinigung des Leitungswassers abgeschlossen ist, folgt der nächste Schritt. Das Wasser wird in seiner physikalischen Struktur regeneriert. Die ViWaLife Wasser-Vitalisierungssysteme benutzen ein Mehrfach-Düsen-system mit wechselnden Sog- und Druckphasen, gefolgt von einer kraftvollen Wirbeleinheit. Diese mechanische Einheit löst vorhandene Molekülstrukturen auf. Durch das Einwirken des speziell geschliffenen Bergkristalls wird das Wasser während des Wirbelvorgangs auf eine höhere Molekularordnung in hexagonaler Form reorganisiert. Eiskristall- oder Trocknungsbilder dieses Wassers, unter dem Mikroskop betrachtet, entsprechen jetzt dem eines guten Quellwassers und das Wasser schmeckt jetzt auch so frisch und vital wie aus einer natürlichen Quelle.

Handgeschliffener Bergkristall aus dem Himalaya; Teil aus dem Innenleben des Vitalisierers.



Himalaya Kristall Wasser

Handgeschliffener Bergkristall

Wir betrachten es als ein besonderes Geschenk diese Kristalle in unseren Wasserverwirblern einzusetzen zu dürfen. Seit 2002 verbindet uns eine besondere Freundschaft mit dem Sufimeister Zaffar Shawl. Gemeinsam mit ihm entwickelten wir die Wasservitalisierer, die nun schon seit 2008 im Einsatz sind.

Die Bergkristalle kommen aus der Kashmirregion des Himalaya. Es werden nur besondere Kristalle für den Einsatz in unseren Geräten gewählt. Sie müssen in einer besonderen Weise gewachsen sein und Wassereinschlüsse aufweisen. Dann sind es sogenannte „lebende Kristalle“. Diese werden dann energetisch behandelt, mit der Hand in eine besondere geometrische Form geschliffen und danach noch einmal von Zaffar Shawl geprüft und energetisch nachbehandelt.

Dann werden Sie auf die Reise nach Deutschland geschickt und in die Wasserverwirbler eingebaut. Das fertig montierte Gerät wird dann noch einmal energetisch nachbehandelt.



Sufimeister Zaffar Shawl, Heiler, Kristall- und Wasserexperte.



Energetische und mechanische Bearbeitung der Kristalle.

Himalaya Kristall Wasser

Wasserfiltration + Wasservitalisierung = Wasserveredelung

Nur durch die Kombination von Filtration und Vitalisierung wird das Ziel erreicht, ein veredeltes Wasser in Quellwasserqualität zu erhalten. Die Kombisysteme werden platzsparend unter der Küchenspüle montiert. Die Nutzung des vorhandenen Wasserhahns oder ein separater Spenderhahn sind mögliche Installationsvarianten. Der Vitalisierer kann mit dem Filtersystem unter der Spüle installiert, am vorhandenen Wasserhahn oder an einem separaten Hahn montiert werden. Bei der Montage am Wasserhahn kann der Vitalisierer leicht demontiert werden und ist so mit Hilfe spezieller Adapter zum Einlassen von Badewasser, zum Duschen oder für unterwegs nutzbar.

*Wirbel eines PerliPower
Wasservitalisierers
an einem Wasserhahn
montiert.*

Himalaya Kristall Wasser

Zertifikat zur Wasser-Kristall-Untersuchung

Labor HadoLife

Gegründet von Dr. Masaru Emoto & Dipl.-Ing. MSc Rasmus Gaupp-Berghausen

Die Untersuchung wurde durchgeführt für VitaPartner Umwelt- und Gesundheitsnetzwerk e.V.
E.-L.-Meyn-Str. 16 - 25436 Uetersen - Deutschland



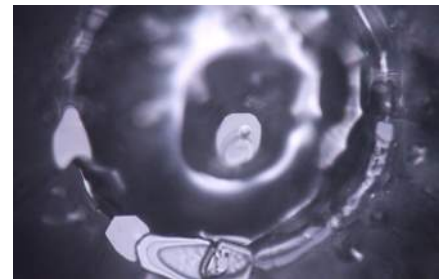
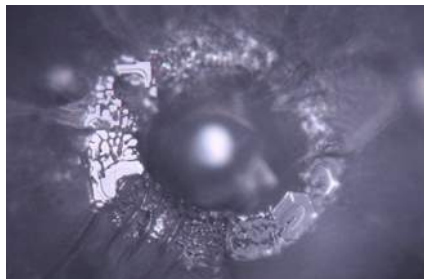
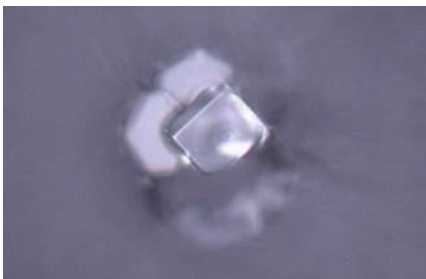
Erhaltene Probe: „Wasservitalisierer „ViWaLife PeliPower-D“

Untersuchungsverfahren:Wasserkristalluntersuchung nach Dr.Masaru Emoto

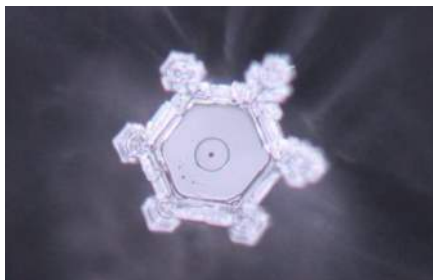
Untersuchungsablauf: Wasser, welches durch einen Wasservitalisierer geflossen ist, wurde in 50 Petrischalen aufgetropft und für 24 Stunden bei -28°C eingefroren. Anschließend wurden die Untersuchungsreihen mit Hilfe von einem Auflicht-Hellfeld-Mikroskop bei -5°C untersucht und abfotografiert.

Referenzprobe: „Standardprobe“ ohne Wasservitalisierer.

Untersuchungsergebnisse der „Standardprobe“



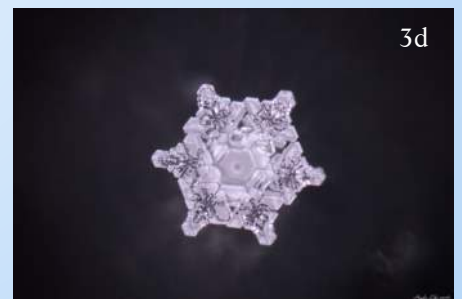
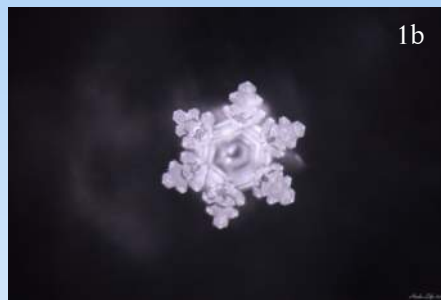
Untersuchungsergebnisse vom „Wasservitalisierer ViWaLife PerliPower-D“



Basierend auf den Erkenntnissen von Dr. Masaru Emoto ist der Ordnungszustand, welcher sich durch erkennliche harmonische Strukturen im gefrorenen Wasser widerspiegelt ein weiteres Qualitätsmerkmal.

Es ist anzunehmen, dass der Ordnungszustand im Wasser einen bedeutenden Einfluss auf seine Umgebung ausübt und daher ein wichtiger Faktor für den Gesundheitszustand aller vorkommenden Lebensformen darstellt.

Wasser-Kristall-Untersuchung von gefrorenen Wassertropfen des ViWaLife Systems nach Dr. Masaru Emoto im Labor HadoLife



Himalaya Kristall Wasser

Mikroskopische Untersuchung eingetrockneter Wassertropfen

Anhand von Fotografien mikroskopischer Aufnahmen konnten Unterschiede von vitalisiertem zu normalem Leitungswasser bei der Form- und Strukturbildung der übrig bleibenden Trockensubstanz eingetrockneter Wassertropfen festgestellt werden. Die angewandte Methode gilt als reproduzierbar und wird in dem Buch „Welt im Tropfen“ (2004) von Prof. B. Kröplin, Institut für Dynamik der Luft- und Raumfahrt, Universität Stuttgart, beschrieben.

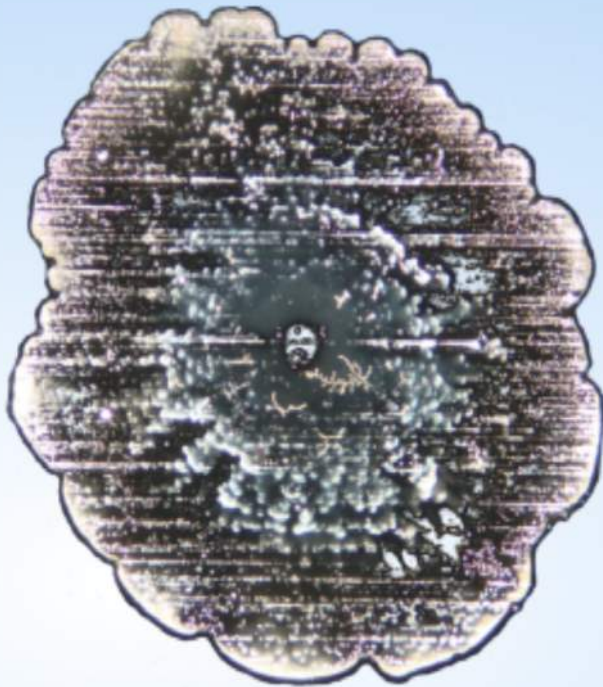


Bild 1:
Leitungswasser Bamberg
(Bodensee)



Bild 2:
Das gleiche Leitungswasser nach Durchfluss durch eine
ViWaLife Filter- Vitalisiererkombination

Kommentar: „Das Leitungswasser wird in der Art verändert, dass sein Ursprung nicht mehr erkennbar ist. Beim vitalisierten Wasser erkennt man jenen Aufbau, der auch bei sehr guten Quellwässern zu sehen ist. Ein eindeutig besserer Geschmack des vitalisierten Wassers, selbst nach 1 Tag Standzeit, unterstützt diese Definitionen“.

Mikroskopische Aufnahmen und Kommentar von Berthold Heusel M.A., Wasserstudio Bodensee (11/2013)

Himalaya Kristall Wasser

Ausstattungsvarianten

In der Standardausstattung wird das System als zwei-stufiges Filtersystem geliefert. Die Filtration dient zur Qualitätssicherung und Geschmacksverbesserung des Trinkwassers. Die Filtersätze werden bei sinnvollen Neuentwicklungen zur Verbesserung angepasst. Aktuell besteht der Filtersatz aus einem reinem Aktivkohleblockfilter und einem Aktivkohleblockfilter mit Zeolith. Zeolith ist ein vulkanisches Gestein und eignet sich besonders gut zur Bindung von Schwermetallen bis hin zu radioaktiven Substanzen wie Uran, Strontium und Cäsium. Außerdem wird die Filterkapazität des Aktivkohlefilters durch die Beimischung von Zeolith um mehr als das Doppelte erhöht.



*Wasserfiltersystem Twin
in der Standardausführung*

Optional kann das Wasserfiltersystem „Twin“ mit einer Ionisierungseinheit erweitert werden. Durch den Vorgang der Ionisation wird das Trinkwasser mit freien Elektronen angereichert. Da Elektronen eine negative Ladung haben, bezeichnet man dies auch als Negativ-Ionisation. Ein Überschuss an Elektronen wirkt sich generell positiv aus. Man kennt diese Effekte am Meer, an Wasserfällen und in Salzstollen. Im Gegensatz dazu weisen freie Radikale einen Elektronenmangel auf und haben aus diesem Grund eine schädigende Wirkung. Die Ionisierungs-Kartusche enthält ein Gesteinsmehl, eine sogenannte Biokeramik, welche u. A. aus Turmalin besteht. Der Ionisierungsvorgang erfolgt über eine Infrarotstrahlung ohne einen Kontakt der Biokeramik mit dem Wasser.



*Wasserfiltersystem Twin
mit Vita-IonGizer*

Himalaya Kristall Wasser

Installationsvarianten

Das System kann hängend, stehend oder auch liegend installiert werden. Fast immer findet sich der nötige Platz dafür. Ist direkt unter der Spüle nicht der nötige Platz vorhanden, kann man unter die Sockelleiste oder einem Schrank neben der Spüle ausweichen.

Es gibt verschiedene Arten der Installation.

1. Das Filtersystem Twin wird mit dem Vitalisierer unter der Spüle in die Kaltwasserzuleitung des Wasserhahns installiert. Dies ist die leichteste Art der Installation.

Preis frei Haus: 738,00 Euro
Aufpreis für Vita-IonGizer: 86,00 Euro

*ViWaLife Twin
mit Vita-IonGizer
hängend unter
der Spüle montiert.*



2. Das Filtersystem Twin wird unter der Spüle in die Kaltwasserzuleitung des Wasserhahns installiert. Der Vitalisierer wird am vorhandenen Wasserhahn montiert.

Die Installation des Vitalisierers am Wasserhahn ist nicht möglich, wenn das Warmwasser über einen Boiler aufbereitet wird, oder wenn ein spezieller Hahn mit Brause verwendet wird!



*ViWaLife PerliPower-D an einem
vorhandenen Wasserhahn montiert.*

Preis frei Haus: 824,00 Euro
Aufpreis für Vita-IonGizer: 86,00 Euro

3. Das Filtersystem Twin wird unter der Spüle an einem Abzweig der Kaltwasserzuleitung montiert. Für das veredelte Wasser wird ein Zusatzhahn installiert, an dem der Aktivator angeschraubt wird.

Preis frei Haus: 872,00 Euro
Aufpreis für Vita-IonGizer: 86,00 Euro

Alles für die Installation Notwendige ist im Lieferumfang enthalten.

Bei den Installationen 2 und 3 kann der Vitalisierer auch an Dusche, Badewanne oder unterwegs genutzt werden. Die benötigten Adapter sind im Lieferumfang enthalten.



Austauschfiltersatz: 68,00 Euro
Austauschfiltersatz mit IonGizer: 96,00 Euro
Versandkosten 7,50 Euro

Wir empfehlen einen jährlichen Tausch der Filter, unabhängig von der Filtermenge.

Himalaya Kristall Wasser

Quellen und Links

Filtrationsfähigkeit von Aktivkohle

Wenn Sie etwas über Arzneimittel im Trinkwasser und die Möglichkeit der Filterung mittels Aktivkohle wissen möchten, gehen Sie bitte auf folgenden Link und durchsuchen das PDF-Dokument nach Aktivkohle.

http://www.start-project.de/downloads/UWSF_Schulte_Oehlmann_et_al_0807.pdf

Mikroskopische Untersuchungen eingetrockneter Wassertropfen

Anhand von Fotografien mikroskopischer Aufnahmen konnten Unterschiede von aktiviertem zu normalem Leitungswasser bei der Form- und Strukturbildung der übrig bleibenden Trockensubstanz eingetrockneter Wassertropfen festgestellt werden. Die angewandte Methode gilt als reproduzierbar und wird in dem Buch „Welt im Tropfen“ (2004) von Prof. B. Kröplin, Institut für Dynamik der Luft- und Raumfahrt, Universität Stuttgart, beschrieben.

<https://www.youtube.com/watch?v=EIBA1dFzFK4>

Mikroskopische Aufnahmen von Berthold Heusel M.A.

Berthold Heusel hat die Forschung von Prof. B. Kröplin an der Universität Stuttgart begleitet.

www.wasserstudio-bodensee.de/wasserstudio/2-mikroskopische-untersuchung/

Wassertropfenfotos Seite 3 und 14: *Mikroskopische Aufnahmen von Berthold Heusel M.A., Wasserstudio Bodensee (11/2013)*

Wasser -Kristall-Untersuchung von Dipl.-Ing. MSc Rasmus Gaupp-Berghausen

R. G.-Berghausen war zu Lebzeiten von Dr. Masaru Emoto sein zeitlich längster Mitarbeiter & Laborleiter.

www.hadolife.com

Eiskristallfotos Seite 1, 3, 9, 14 und Zertifikat Seite 8 von R. G.-Berghausen (03/2016)

Himalaya Kristall Wasser

VitaPartner

Umwelt- und Gesundheitsnetzwerk e. V.



Entwicklung • Herstellung • Vertrieb
E.-L.-Meyn-Str. 16 • 25436 Uetersen • Deutschland
Tel: 04122-408 44 45 • Fax: 04122-408 30 26
www.ViWaLife.de • Info@VitaPartner.de